

Habitat face aux enjeux climatiques

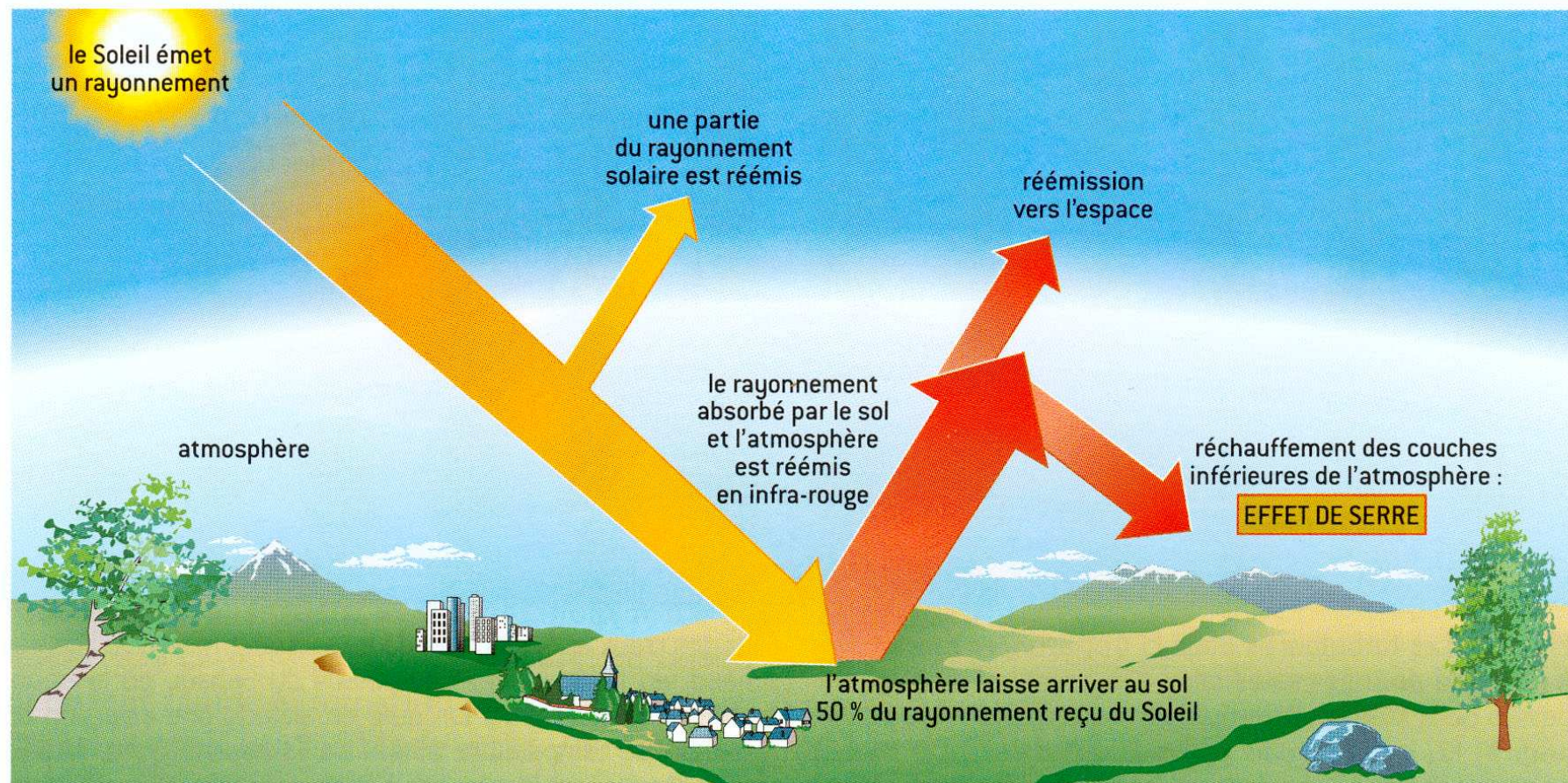
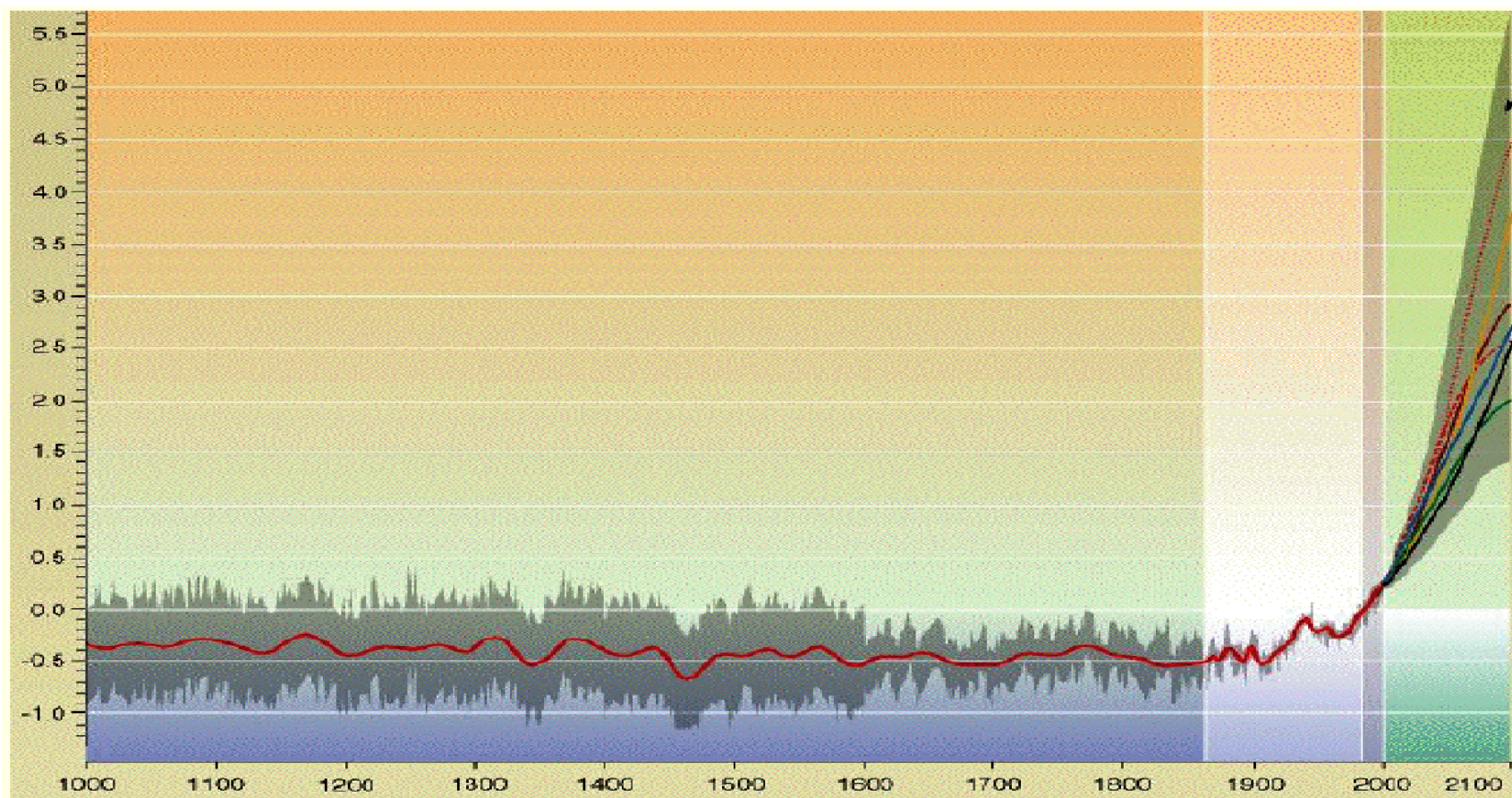


Fig. 2.7. L'effet de serre dans l'atmosphère.

Prévisions de l'évolution de la température moyenne annuelle à la surface de la terre au 21^è siècle (source GIEC)



Avec une augmentation de la température moyenne entre 1,1°C et 6,4°C...

- les événements météo extrêmes deviennent plus fréquents et plus forts,
- les risques sanitaires augmentent,
- Les risques de conflits aussi,
- les écosystèmes sont fragilisés,
- Le niveau des océans monte,
- Les courants marins sont perturbés,

... un changement d'ère climatique.

- La nature fixe environ 3 milliards de tonnes d'équivalent carbone par an.
- L'humanité en 1990 en émettait 7 milliards (aujourd'hui, c'est beaucoup plus)

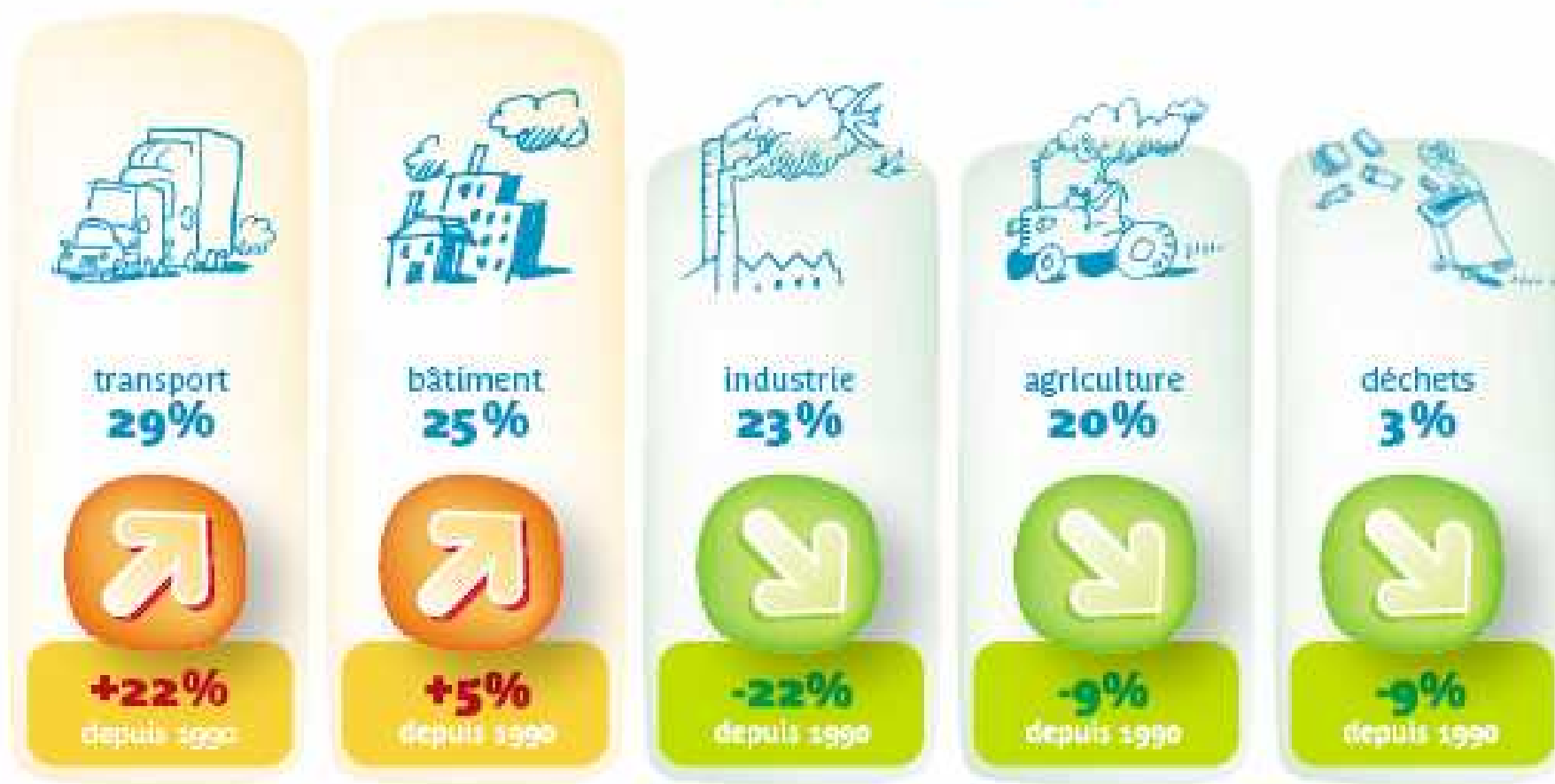
Objectif mondial équitable :
500 kg
d'équivalent carbone par habitant et par an

Combien
émettons-
nous de
gaz à effet
de serre
pour...

	en kg équivalent carbone <small>voir définition panneau 5</small>
SE CHAUFFER 3000 litres de fioul l'équivalent en gaz naturel	2 200 kg 1 500 kg
SE DÉPLACER en voiture (15 000 km par an) en petite cylindrée à la campagne en grosse cylindrée en ville	850 kg jusqu'à 3 000 kg
SE DÉPLACER en avion 1 aller retour Paris New-York 10 aller-retour Limoges Paris	900 kg 900 kg
SE DÉPLACER en train 10 aller-retour Limoges Paris	15 kg
MANGER 1 kilo de blé 1 kilo de carcasse de bœuf ou d'agneau 1 kilo de volaille	0,11 kg jusqu'à 8 kg de 0.5 à 1,5 kg
CONSTRUIRE 1 tonne d'acier 1 tonne de ciment <i>1 tonne de bois (au contraire stocke)</i>	800 kg environ 250 kg <i>- 500 kg</i>
TRANSPORTER des marchandises 1 tonne de pommes produites et distribuées localement venant d'Espagne 1 tonne de poires venant d'Afrique du sud 1 tonne d'oranges venant de Tunisie 1 tonne de courrier Paris Nice par train par camion par avion (chronopost)	15 kg 250 kg 4 000 kg 1 000 à 2 000 kg 3 kg 20 kg 800kg

Habitat face aux enjeux climatiques

Emissions de gaz à effet de serre directes et indirectes par secteur en 2003 et évolution sur la période 1990-2003



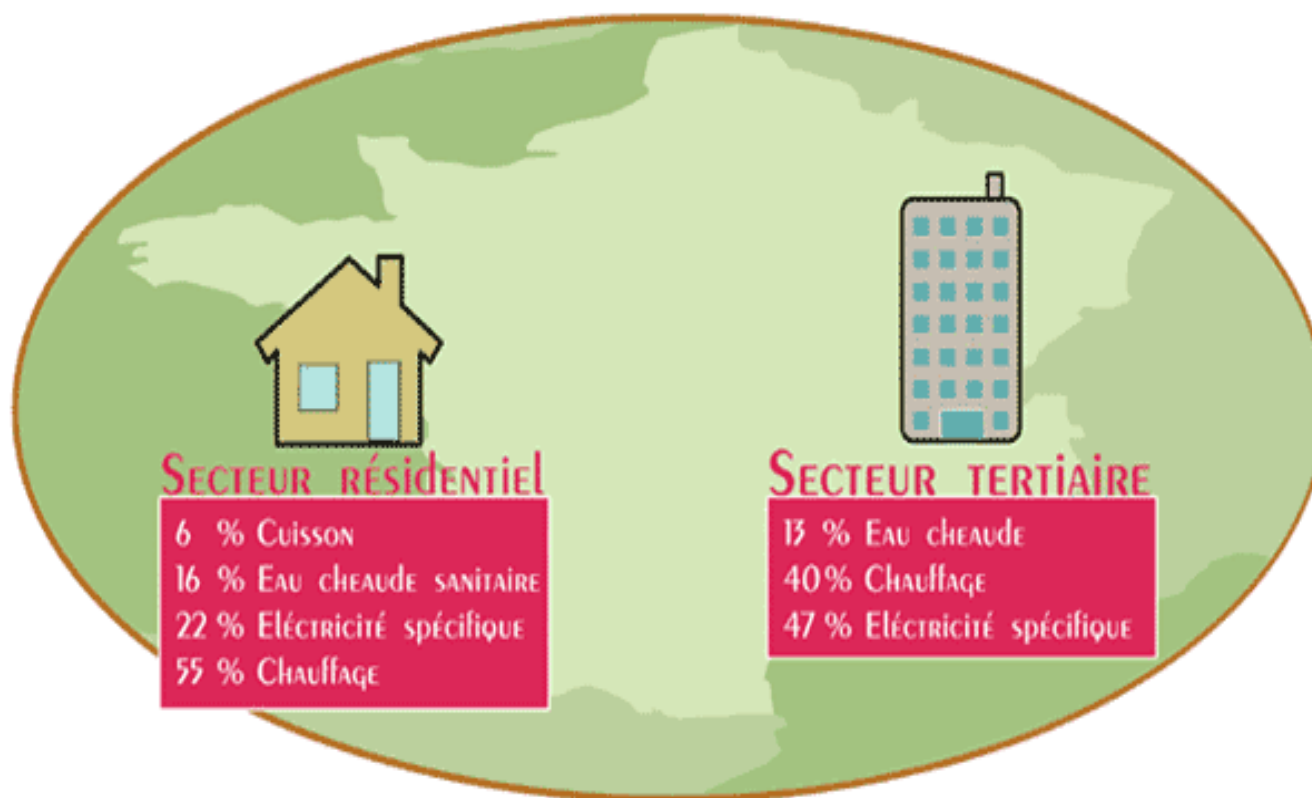
Gaz à effet de serre

Le bâtiment est à l'origine de 26% des émissions de gaz à effet de serre

Dans le bâtiment, l'habitat est concerné en priorité :

- Il représente 70 % des émissions de gaz à effet de serre du bâtiment
- La consommation d'énergie moyenne des logements existants s'élève à 250 - 260 kWh par m² par an

La consommation d'énergie dans les bâtiments

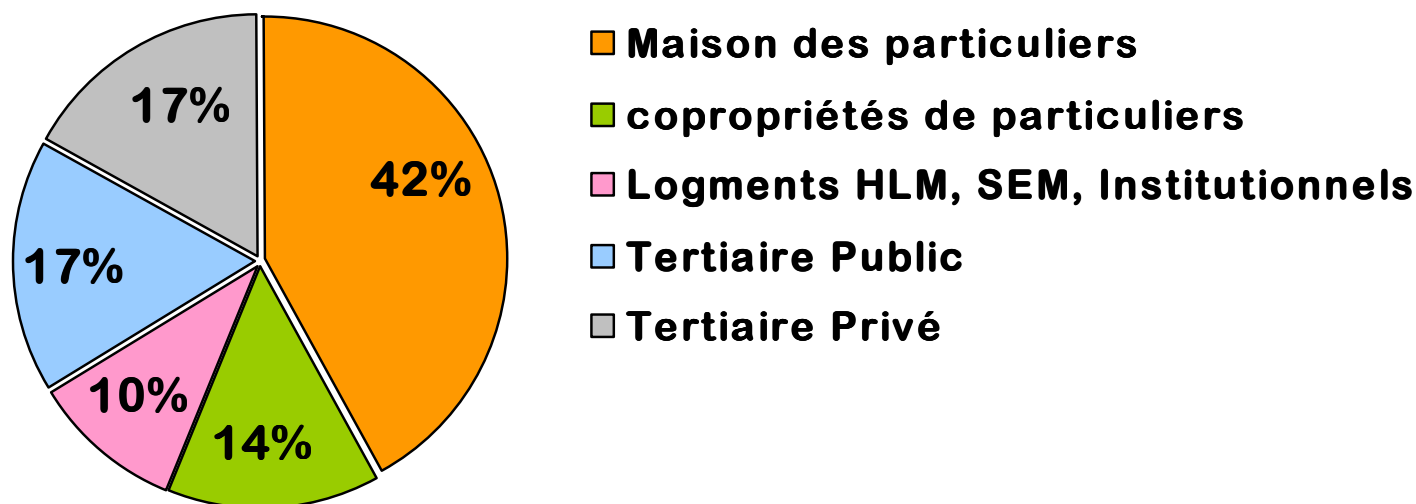


© www.cea.fr - 2003

RÉPARTITION DE LA CONSOMMATION D'ÉNERGIE DANS LE SECTEUR RÉSIDENTIEL ET TERTIAIRE EN FRANCE

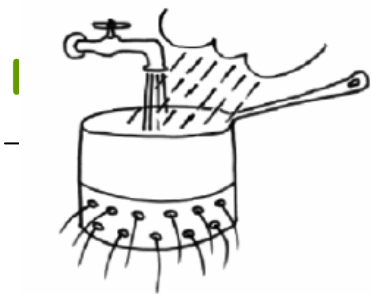
Consommation d'énergie finale par type de propriétaire

Comparaison internationale Bâtiment et Energie REBAT - Décembre 2007 / ADEME-PUCA-CSTB)



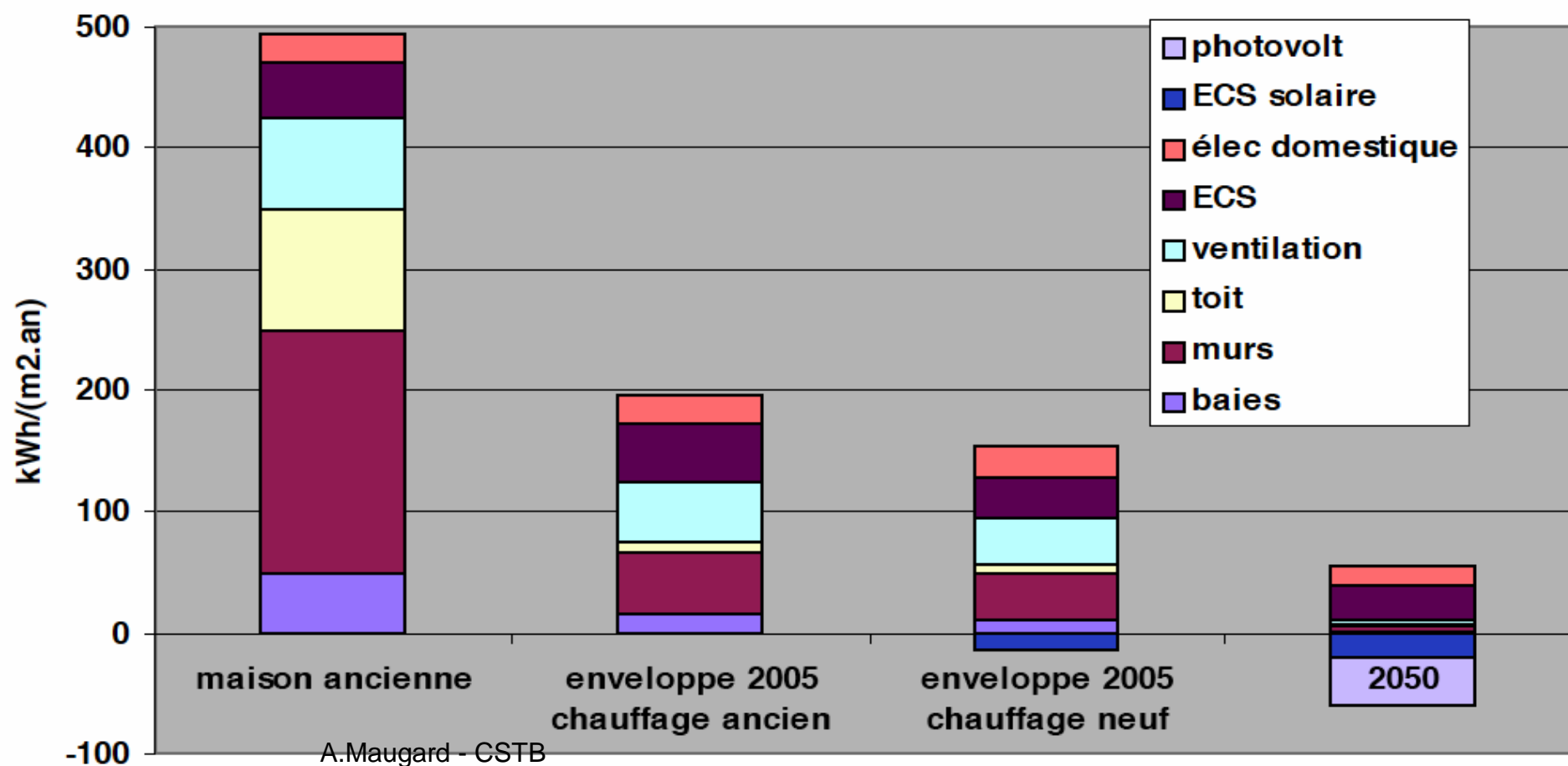
Les maisons individuelles existantes des particuliers représentent le premier consommateur.

Le parc existant représente l'enjeu essentiel avec l'habitat existant, propriété des particuliers, qui représente plus de la moitié de la consommation d'énergie du bâtiment, tertiaire inclus.



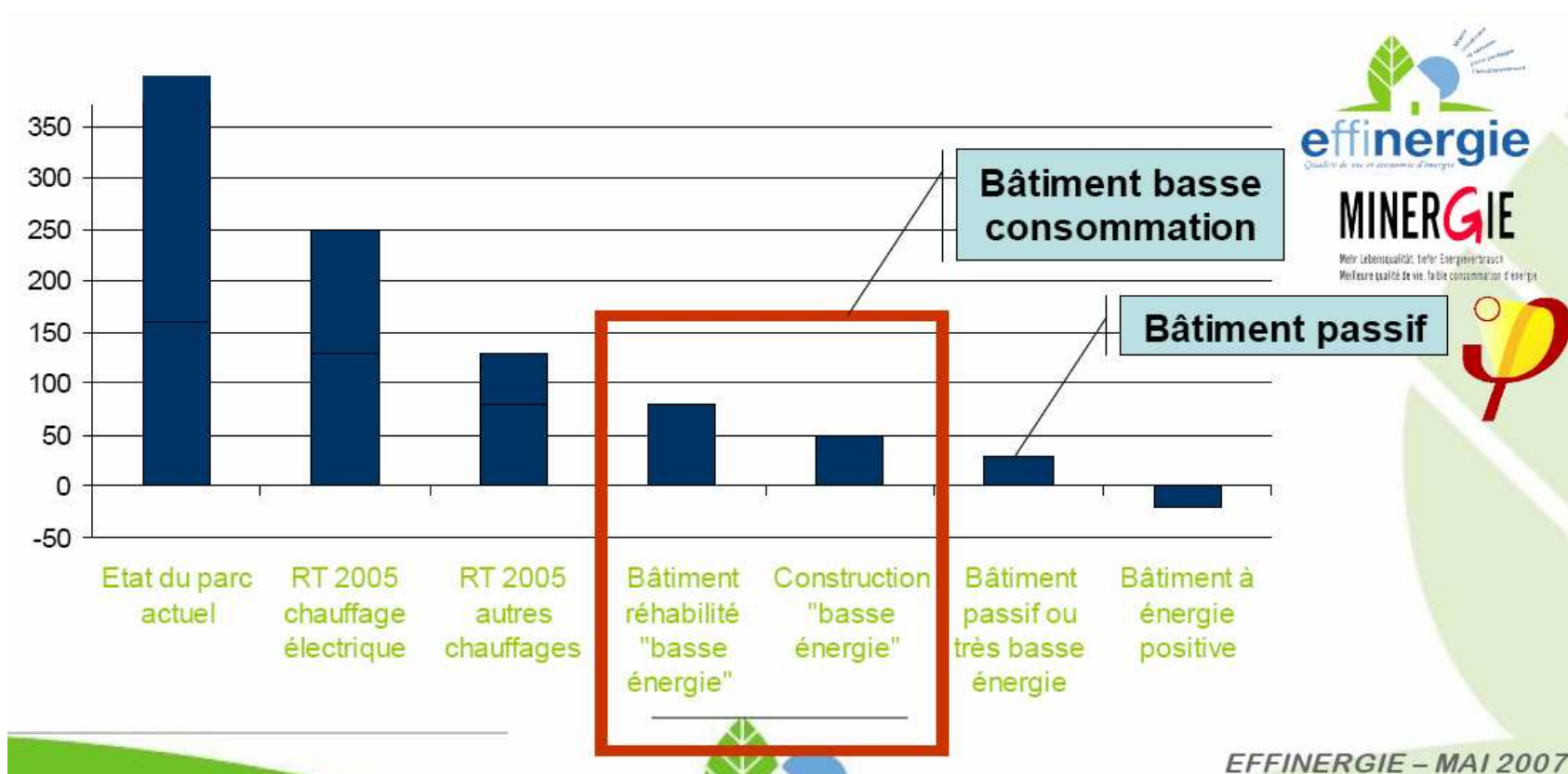
enjeux climatiques

Changer ! de la “passoire” à l’efficacité énergétique...



Comparaison entre standards existants

Consommation en KWh ep /m² par an pour les besoins de chauffage, de climatisation de ventilation et d'eau chaude



Une révolution dans l'habitat ?

- Consommation moyenne actuelle du parc ancien:
328 kWh/m².an

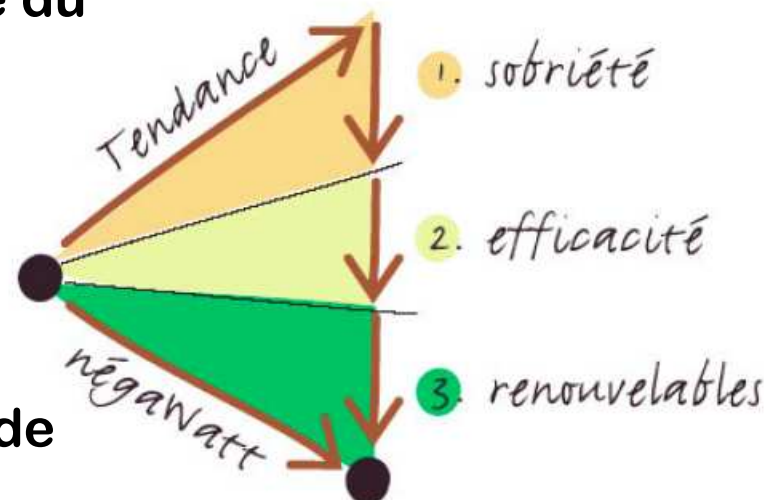
- Nombre de logements

- Neuf : environ 300 000 / an
- Existant : environ 30 M

- Objectif : arriver à une moyenne de l'ordre de 50 kWh/m².an
(pour le chauffage et pour l'eau chaude sanitaire en énergie primaire au plan national)

- Méthode : rénovation énergétique de 400 000 logements par an, sur quarante ans.

- source:
Jean-Yves Le DEAUT,
Nathalie KOSCIUSKO-MORIZET
Rapport de la mission parlementaire d'information sur l'effet de serre,
avril 2006



Bâtiments et énergie

Le retard caractérisé de la France

Comparaison internationale Bâtiment et Energie (PREBAT - Décembre 2007 / ADEME-PUCA-CSTB)

**Une prise de conscience récente du défi
bâtiment, énergie et gaz à effet de serre**

Peu d'opérations innovantes terminées

**Des outils opérationnels peu nombreux (labels,
guides techniques, sites internet, foires commerciales, formation
des professionnels)**